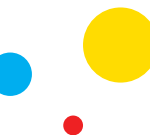
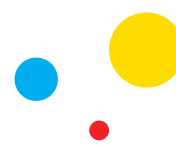


STORE MØLLE VEJ KARREÉN

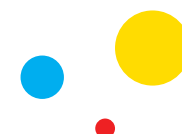
ALTANPROJEKT

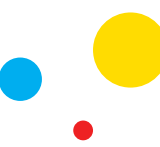
MARTS 2015

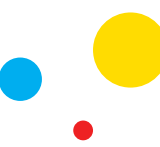








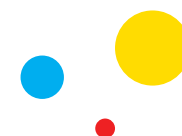
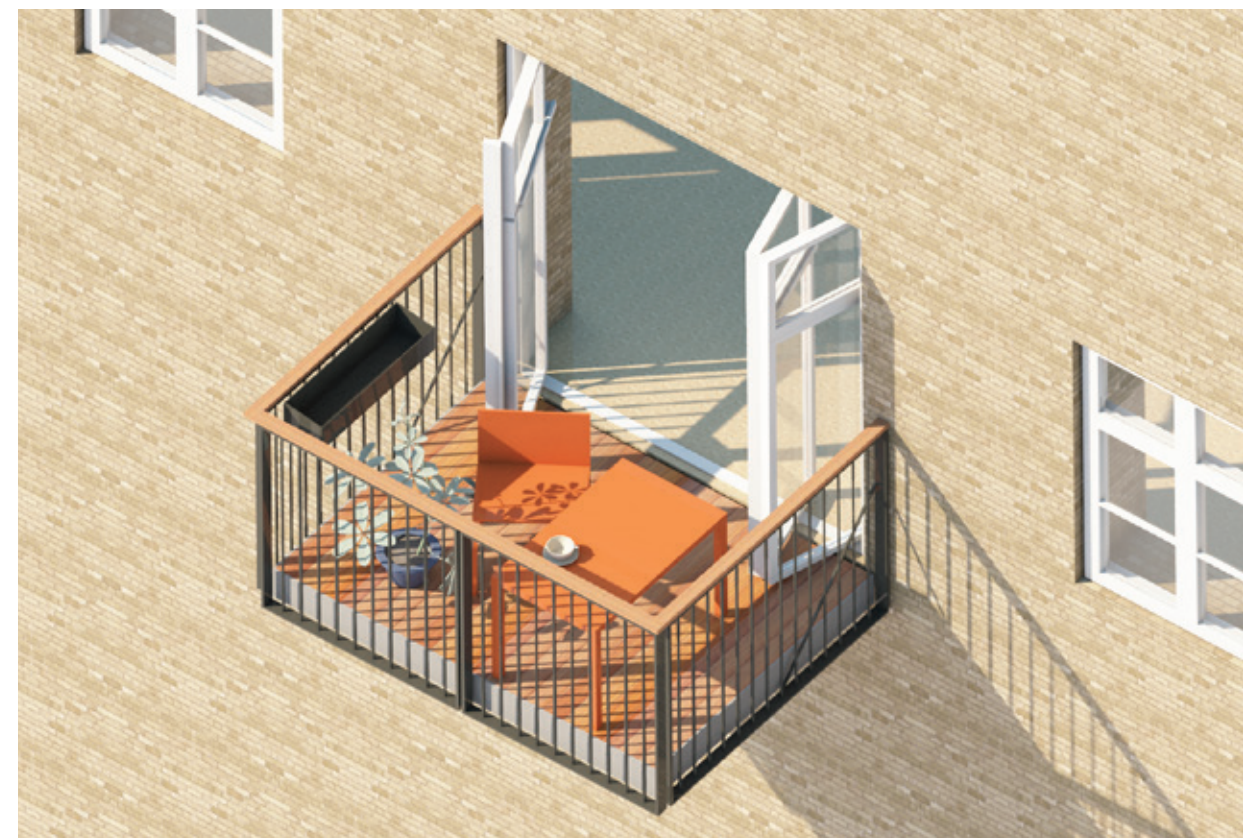
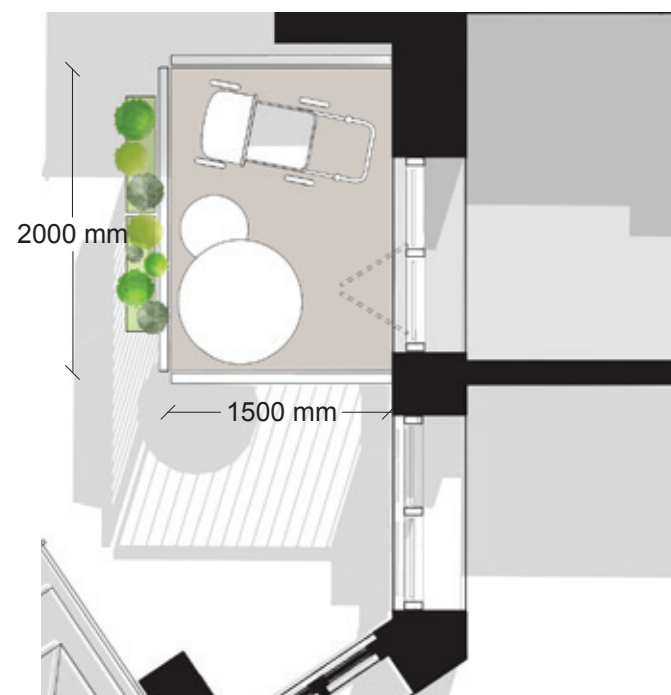




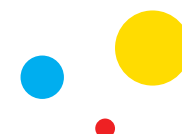
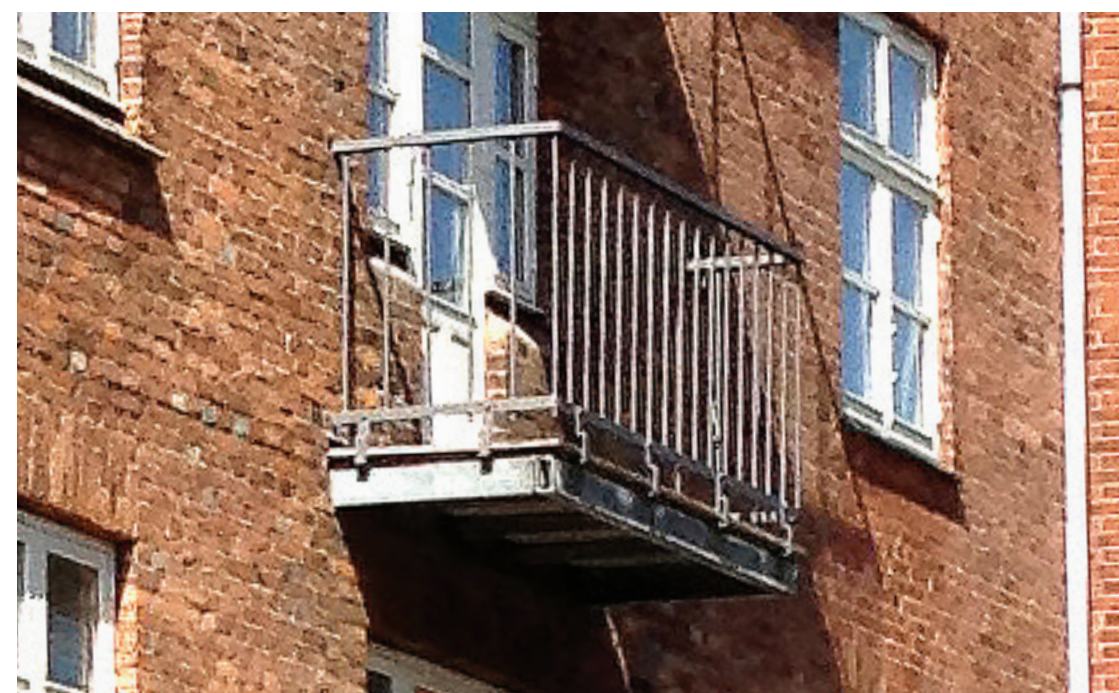
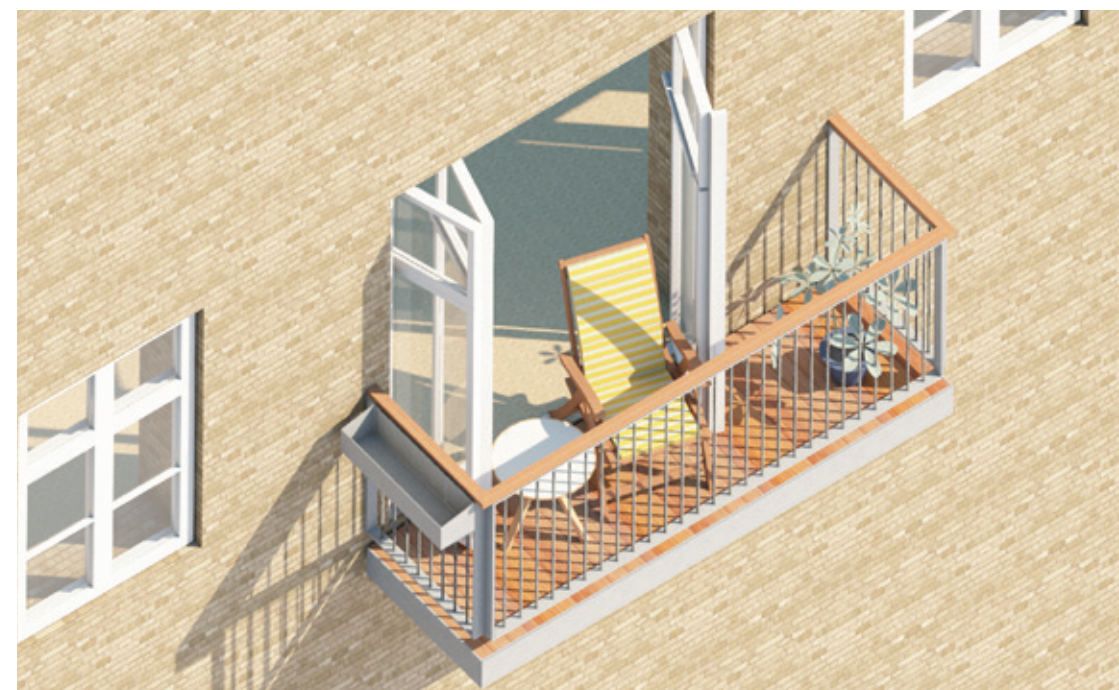
ALTANTYPE A01 - GÅRD



ALTANTYPE A02 - GÅRD



ALTANTYPE A0 3 (GADE)



SKYGGEDIAGRAMMER - HELE KARREÉN

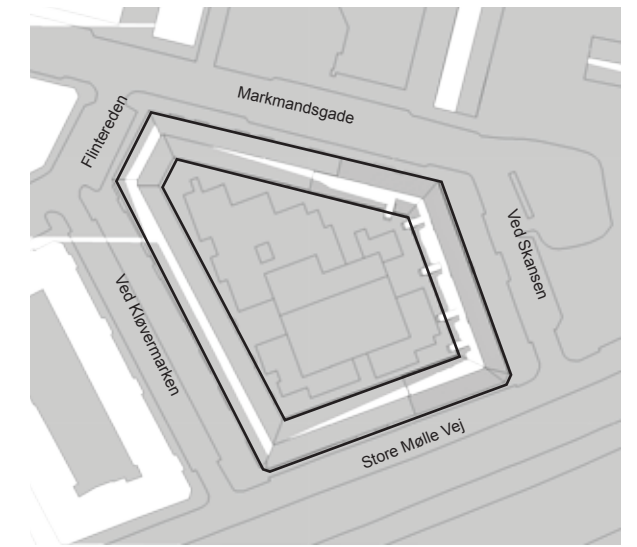
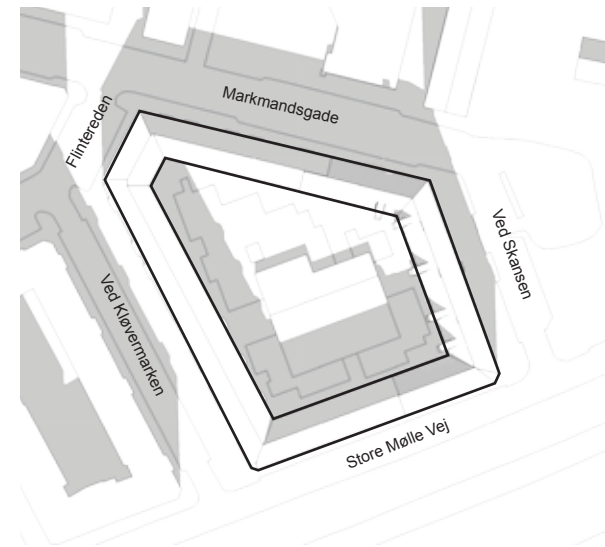
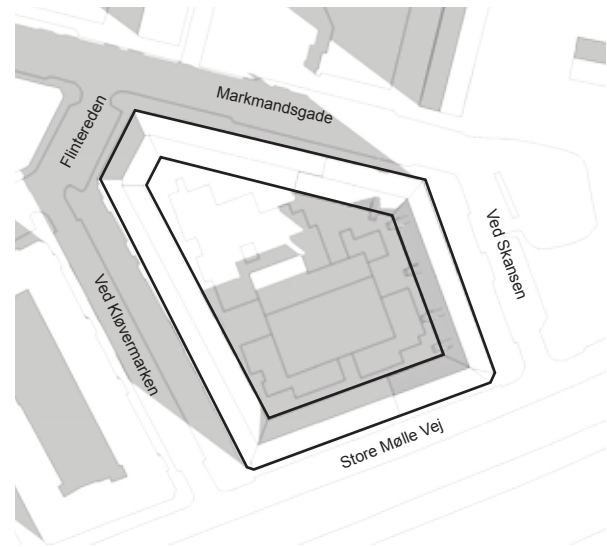
KL 09.00

KL 12.00

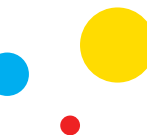
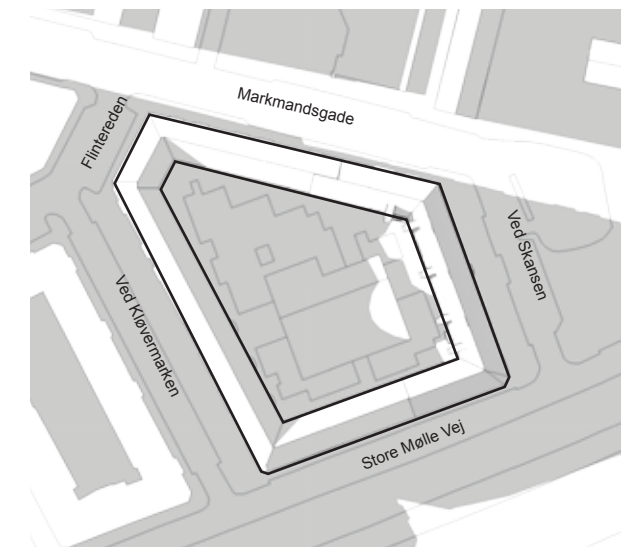
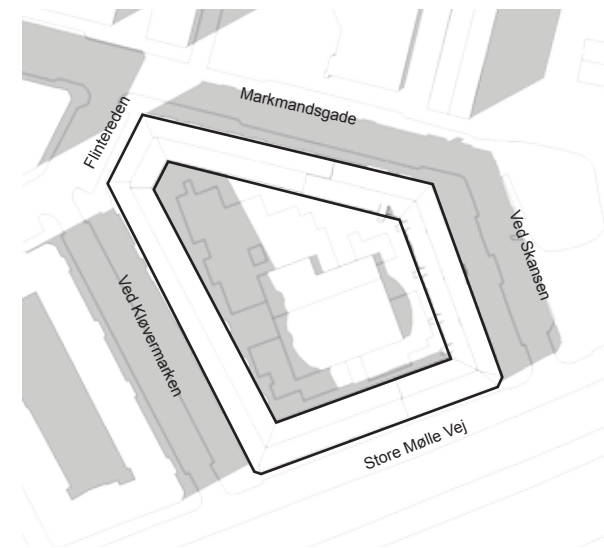
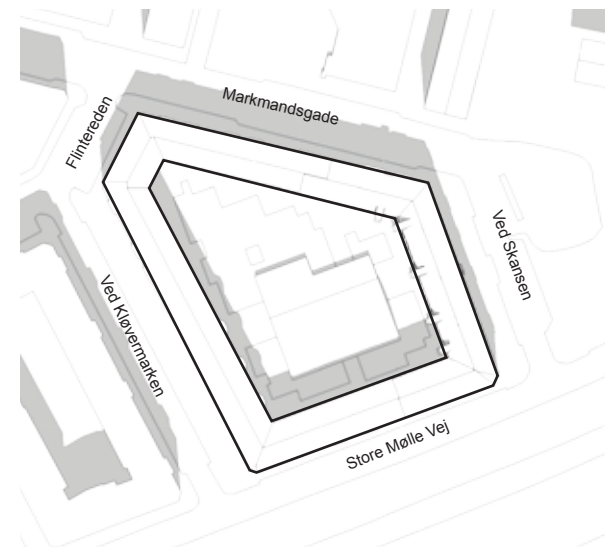
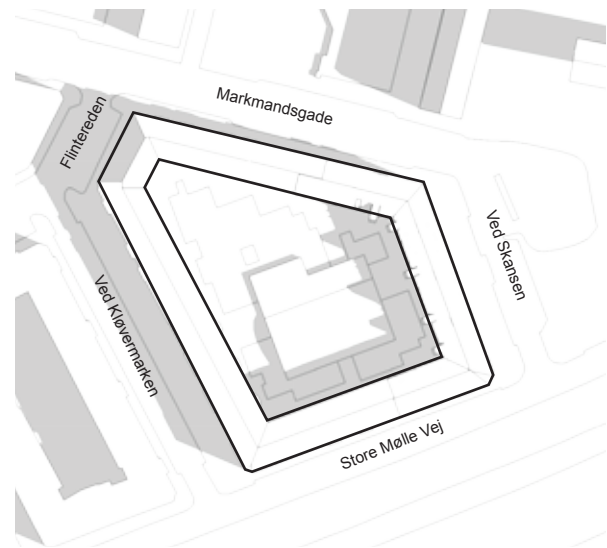
KL 15.00

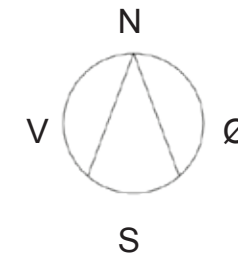
KL 18.00

FORÅR/
EFTERÅR



SOMMER





Lejlighedstype L15
- 2 værelser
- A01 altan mod gården 3000x1500 mm
- OBS. 5 sal har altan mod gade "Flintegården"

Lejlighedstype L14
- 3 værelser
- A01 altan mod gården 3000x1500 mm
- OBS. 5 sal har altan mod gade "Flintereden"

Lejlighedstype L13
- 2 værelser
- A03 altan mod gade 2800x900 mm
- OBS. 5 sal har altan mod gade "Flintereden"

Lejlighedstype L16
- 3 værelser
- A03 altan mod gade 2800x900 mm
- OBS. 5 sal har altan mod gade "Markmandsgade"

Lejlighedstype L17
- 4 værelser
- A01 altan mod gård 3000x1500 mm
- OBS. 5 sal har altan mod gade "Markmandsgade"

Lejlighedstype L18
- 2 værelser
- A02 altan mod gård 2000x1500 mm

Lejlighedstype L19
- 2 værelser
- A03 altan mulig mod Markmandsgade - 2800x900

Lejlighedstype L01
- 3 værelser
- A01 altan mod gård 3000x1500 mm

Lejlighedstype L02
- 2 værelser
- A01 altan mod gård 3000x1500 mm

Lejlighedstype L03
- 5 værelser
- A03 altan mod gade "Store Mølle Vej" 2800x900 mm

Lejlighedstype L04
- 4 værelser
- A03 altan mod gade "Store Mølle Vej" 2800x900 mm

Lejlighedstype L05
- 5 værelser
- A03 altan mod gade "Store Mølle Vej" 2800x900 mm

Lejlighedstype L06
- 3 værelser

Lejlighedstype L12
- 3 værelser
- A01 altan mod gård 3000x1500 mm
- OBS. 5 sal har altan mod gade "Ved Klovermarken"

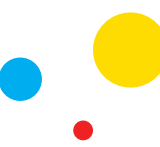
Lejlighedstype L11
- 2 værelser
- A01 altan mod gård 3000x1500 mm

Lejlighedstype L10
- 2 værelser
- A01 altan mod gård 3000x1500 mm
- OBS. 5 sal har altan mod gade "Ved Klovermarken"

Lejlighedstype L09
- 2 værelser
- A02 altan mod gård 2000x1500 mm

Lejlighedstype L08
- 2 værelser
- Eksisterende altan mod gade

Lejlighedstype L07
- 4 værelser
- A03 altan mod gade "Store Mølle Vej" 2800x900 mm



TYPE	LEJL. PR. ETAGE	ALTANER PR. OP-GANG	VÆRELSE	EKSISTERENDE ALTAN	NY ALTAN	ALTANTYPE
L01	6	5	3	Nej	Ja, mod gård	A01
L02	4	5	2	Nej	Ja, mod gård	A01
L03	1	5	5	Nej	Ja, mod St. Mølle Vej	A03
L04	1	5	4	Nej	Ja, mod St. Mølle Vej	A03
L05	2	5	5	Nej	Ja, mod St. Mølle Vej	A03
L06	1	0	3	Ja, mod St. Mølle Vej	Nej	
L07	1	5	4	Nej	Ja, mod St. Mølle Vej	A03
L08	2	0	2	Ja, mod Ved Kløvermarken	Nej	
L09	4	5	2	Nej	Ja mod gården	A02
L10	1	4	3	Ja, 5. sal mod Ved K.M.	Ja mod gården	A01
L11	2	5	2	Nej	Ja mod gården	A01
L12	3	4	3	Ja, 5. sal mod Ved K.M.	Ja mod gården	A01
L13	1	4	2	Ja, 5. sal mod Flintereden	Ja mod Flintereden	A03
L14	1	4	3	Ja, 5. sal mod Flintereden	Ja mod gården	A01
L15	1	4	2	Ja, 5. sal mod Flintereden	Ja mod gården	A01
L16	1	4	3	Ja, 5. sal mod Markmandsg.	Ja mod Flintereden	A03
L17	2	4	4	Ja, 5. sal mod Markmandsg.	Ja mod gården	A01
L18	1	5	2	Nej	Ja mod gården	A02
L19	1	5	2	Nej	Ja mod Markmandsgade	A03

ALTANTYPE	LEJLIGHEDSTYPE	LEJL. PR. ETAGE	ALTANER PR. OP-GANG	I ALT
A01	L01	6	5	30
	L02	4	5	20
	L10	1	4	4
	L11	2	5	10
	L12	3	4	12
	L14	1	4	4
	L15	1	4	4
	L17	2	4	8
				92
A02	L09	4	5	20
	L18	1	5	5
				25
A03	L03	1	5	5
	L04	1	5	5
	L05	2	5	10
	L07	1	5	5
	L13	1	4	4
	L16	1	4	4
	L19	1	5	5
				38